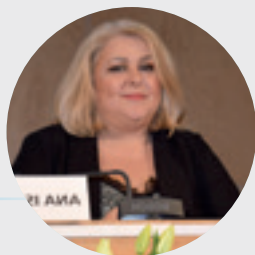




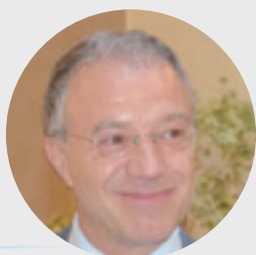
Faustino Blanco

“En el espacio municipal tenemos una oportunidad de encuentro del conjunto de las Administraciones para mejorar la efectividad de nuestras actuaciones en la vida de los ciudadanos y aportar eficiencia”



Ana Lima

“Es precisa una forma de construir las ciudades pensadas para todas las edades, para la diversidad en su concepto más amplio, ciudades que propicien las relaciones entre las personas”



Pablo Rodríguez

“Lo importante es que la gente envejezca dignamente, con apoyos, con la posibilidad de decidir cómo quiere vivir sus últimos momentos”



Matilde Fernández

“Las políticas hacia el envejecimiento que se llevan a cabo en los municipios pequeños son políticas keynesianas, generadoras de empleo que, además, permiten asentar población joven, demográficamente influyen en el municipio porque nacen niños y se restablece el equilibrio”



Miguel Ángel Valero Duboy

Red de Ciudades Amigables con las Personas Mayores y Director del CEAPAT (IMSERSO)

"El medio rural debe ser la prioridad de las comunidades amigables"

¿Qué es una Ciudad Amigable con las Personas Mayores?

Una ciudad que las hace felices.

¿Cómo sería la ciudad amigable con las personas mayores ideal?

Sería una ciudad en la que se contase con su opinión, una ciudad accesible, una ciudad para envejecer exitosamente.

¿Qué ha de hacer un Ayuntamiento interesado para convertir su territorio en un espacio amigable con este colectivo?

Escuchar, ejecutar, invertir, evaluar, coordinarse, mantener, ocuparse, preocuparse...

¿Y en el medio rural? ¿Existen pueblos amigables?

El medio rural debe ser la prioridad de las comunidades amigables. No existen ni pueblos ni ciudades amigables por ahora.

¿Cuál es el paradigma de "Ciudad Amigable con las Personas Mayores"?

Aquella en la que las personas mayores nacen, viven y mueren felices.